

GALERIE NATHALIE OBADIA

PARIS - BRUXELLES

ROBERT GUTIERREZ

Beneath, Between, Behind

8 septembre - 27 octobre, 2018

3, rue du Cloître Saint-Merri, 75004 - Paris

Galerie II



ROBERT GUTIERREZ, DUOMO, 2018
GOUACHE ET CRAYON SUR PANNICAU D'ARGILE, 30 X 45 CM
COURTESY DE L'ARTISTE ET GALERIE NATHALIE OBADIA, PARIS / BRUXELLES

La Galerie Nathalie Obadia est heureuse de présenter *Beneath, Between, Behind*, la première exposition personnelle en France de l'artiste philippin Robert Gutierrez. A cette occasion, l'artiste nous invite à découvrir son univers singulier, entre abstraction et figuration mêlé à son héritage culturel philippin comme à d'autres influences artistiques (High) et nourri de la culture contemporaine plus populaire (Low).

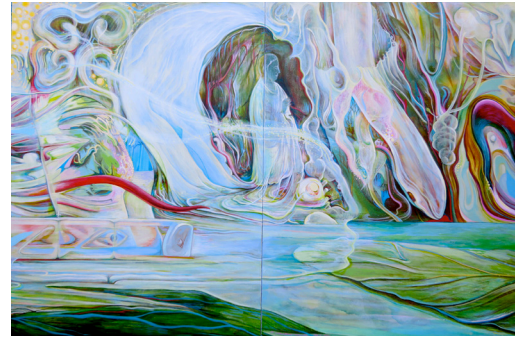
Pour cette exposition, Robert Gutierrez propose une quinzaine de paysages anamorphiques qui remettent en question notre perception des formes, de l'espace et de la trame narrative. Sa peinture puise son inspiration chez les grands maîtres du surréalisme, à l'instar de Salvador Dalí, André Masson et Oscar Dominguez avec leurs étranges métamorphoses ou les paysages transformés de Max Ernst et Wilfredo Lam. Il en ressort chez Robert Gutierrez des paysages surnaturels, aux couleurs futuristes et aux sujets faisant référence aux mythes et folklores philippins tout en dégageant une atmosphère proche de la bande dessinée et de la science-fiction.

Son trait est à la fois naïf et sophistiqué. Dans *Past Midnight*, on devine une silhouette enfantine aux proportions inégales qui évolue dans un monde hostile et rocailleux soigneusement détaillé par l'artiste.

Dans *Sanctuary* le spectateur est d'abord plongé dans un monde lunaire baigné de bleus où les failles et les fissures s'enchevêtrent de manières anarchiques et infinies. Plus le regard se rapproche, plus les détails et la trame narrative de l'artiste deviennent lisibles. On pourrait imaginer un bateau au loin qui nous invite au voyage ou des yeux qui nous observent.



ROBERT GUTIERREZ, PRIMER, 2018
GOUACHE ET CRAYON SUR PAINNEAU D'ARGILE, 29 X 30 CM
COURTESY DE L'ARTISTE ET GALERIE NATHALIE OBADIA, PARIS / BRUXELLES



ROBERT GUTIERREZ, GROTTA, 2018
GOUACHE ET CRAYON SUR PAINNEAU D'ARGILE, 30 X 46 CM
COURTESY DE L'ARTISTE ET GALERIE NATHALIE OBADIA, PARIS / BRUXELLES

Les œuvres de Robert Gutierrez sont une invitation au rêve où chaque spectateur devient aussi narrateur. L'artiste nous pousse constamment à stimuler nos sens et notre esprit. Elles réveillent en nous ce qu'il y a de plus enfoui dans notre inconscient, par ses drôles de personnages et ses formes hybrides qui n'appartiennent pas au monde du réel et qui semblent flotter dans des paysages oniriques.

Pourtant, l'inspiration de Robert Gutierrez est bien réelle en faisant écho à son enfance mais aussi à l'histoire chaotique et complexe des Philippines. Les rues délabrées de Manille lui ont donné l'idée de créer ses paysages accidentés et futuristes. Les trames narratives sont empreintes de références religieuses et de mythes culturels indigènes.

Dans *Andromeda* ou *Grotto* on distingue, au centre la composition des hommes dans une attitude pieuse qui nous rappelle l'attachement des philippins à la religion catholique. Avec la colonisation espagnole au début du XVIème siècle et l'évangélisation des tribus locales, le pays est aujourd'hui l'un des plus croyants au monde. De même les créatures hybrides présentes dans *Land's End* ou *Green River* sont inspirés des croyances des tribus locales dans des créatures mystiques.

Robert Gutierrez est né en 1972 aux Philippines et travaille à Portland (Oregon - USA).

Il est un des artistes philippins les plus reconnus internationalement. Ces dernières années, il a participé à de nombreuses expositions personnelles et de groupe en insitutions telles qu'au Yerba Buena Center for the Arts (USA), au Casal Solleric (Espagne), au Koganecho Bazaar (Japon), au Kemper Museum of Art, Kansas City (USA) et à la Deste Foundation for Contemporary Art (Grèce).

Paris Bourg-Tibourg

Meuser

Trocknen Lassen

8 septembre - 27 octobre

Wang Keping

9 novembre - 22 décembre

Paris Cloître Saint-Merri

Rina Banerjee

Native Naked

8 septembre - 27 octobre

Nú Barreto

8 novembre - 22 décembre

Bruxelles

Edi Hila

Open Museum

6 septembre - 27 octobre

Valérie Belin

15 novembre - janvier 2019

Pour toute information supplémentaire, veuillez contacter :

Pauline Chiche

pauline@nathalieobadia.com / + 33 (0) 1 42 74 47 41

Pour suivre toutes les actualités de la Galerie Nathalie Obadia :

Instagram (@galerieobadia), Facebook (@GalerieNathalieObadia), Twitter (@GalerieObadia) via le hashtag #galerieobadia

+33 (0)1 42 74 67 68

| INFO@NATHALIEOBADIA.COM

| WWW.NATHALIEOBADIA.COM